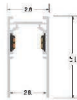
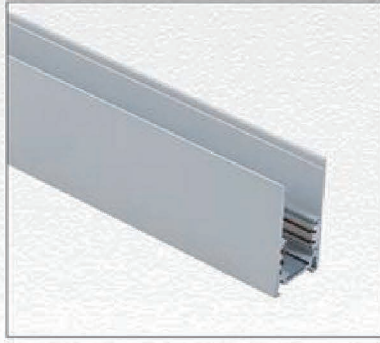
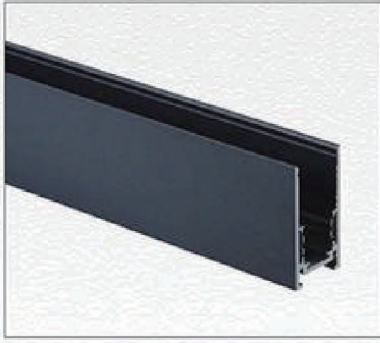


20款黑色

20款白色



9011-1



9011-2



9011-3



9011-4



9011-5

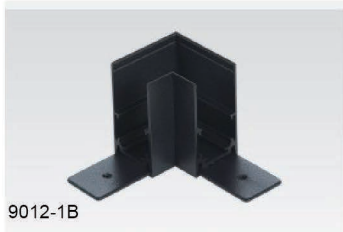
名稱/Name: 磁吸通電電源模塊
材質/Material: 塑料/PC
顏色/Colour: 黑色/白色
尺寸/Size: 100x18mm

名稱/Name: L字型磁吸連接模塊
材質/Material: 塑料/PC
顏色/Colour: 黑色/白色
尺寸/Size: 374x18mm

名稱/Name: T型磁吸連接模塊
材質/Material: 塑料/PC
顏色/Colour: 黑色/白色
尺寸/Size: 470x240x18mm

名稱/Name: 十字型軟磁吸連接模塊
材質/Material: 塑料/PC
顏色/Colour: 黑色/白色
尺寸/Size: 400x400x18mm

名稱/Name: 中間直通磁吸連接模塊
材質/Material: 塑料/PC
顏色/Colour: 黑色/白色
尺寸/Size: 128x18mm



9012-1B



9012-2B



9012-3B



9012-4B

名稱/Name: 磁吸20-明裝水平轉角
材質/Material: 鋁/Aluminum
顏色/Colour: 黑色/Black
尺寸/Size: 40x40mm

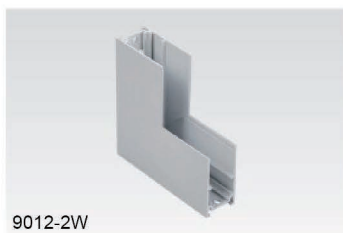
名稱/Name: 磁吸20-明裝垂直轉角
材質/Material: 鋁/Aluminum
顏色/Colour: 黑色/Black
尺寸/Size: 100x100mm

名稱/Name: 磁吸20-明裝T字轉角
材質/Material: 鋁/Aluminum
顏色/Colour: 黑色/Black
尺寸/Size: 200x113mm

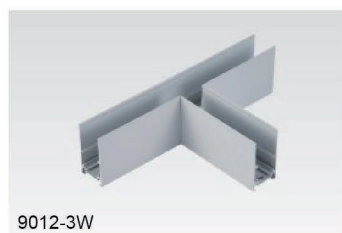
名稱/Name: 磁吸20-明裝十字轉角
材質/Material: 鋁/Aluminum
顏色/Colour: 黑色/Black
尺寸/Size: 200x200mm



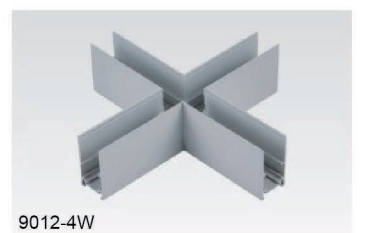
9012-1W



9012-2W



9012-3W



9012-4W

名稱/Name: 磁吸20-明裝水平轉角
材質/Material: 鋁/Aluminum
顏色/Colour: 白色/White
尺寸/Size: 40x40mm

名稱/Name: 磁吸20-明裝垂直轉角
材質/Material: 鋁/Aluminum
顏色/Colour: 白色/White
尺寸/Size: 100x100mm

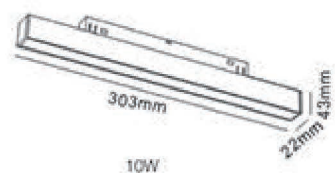
名稱/Name: 磁吸20-明裝T字轉角
材質/Material: 鋁/Aluminum
顏色/Colour: 白色/White
尺寸/Size: 200x113mm

名稱/Name: 磁吸20-明裝十字轉角
材質/Material: 鋁/Aluminum
顏色/Colour: 白色/White
尺寸/Size: 200x200mm



客廳是一個家最主要的活動空間，日常會客、休閒娛樂、觀影用餐等行為可能在這個區域發生，燈光設計定要提供足够的照明。

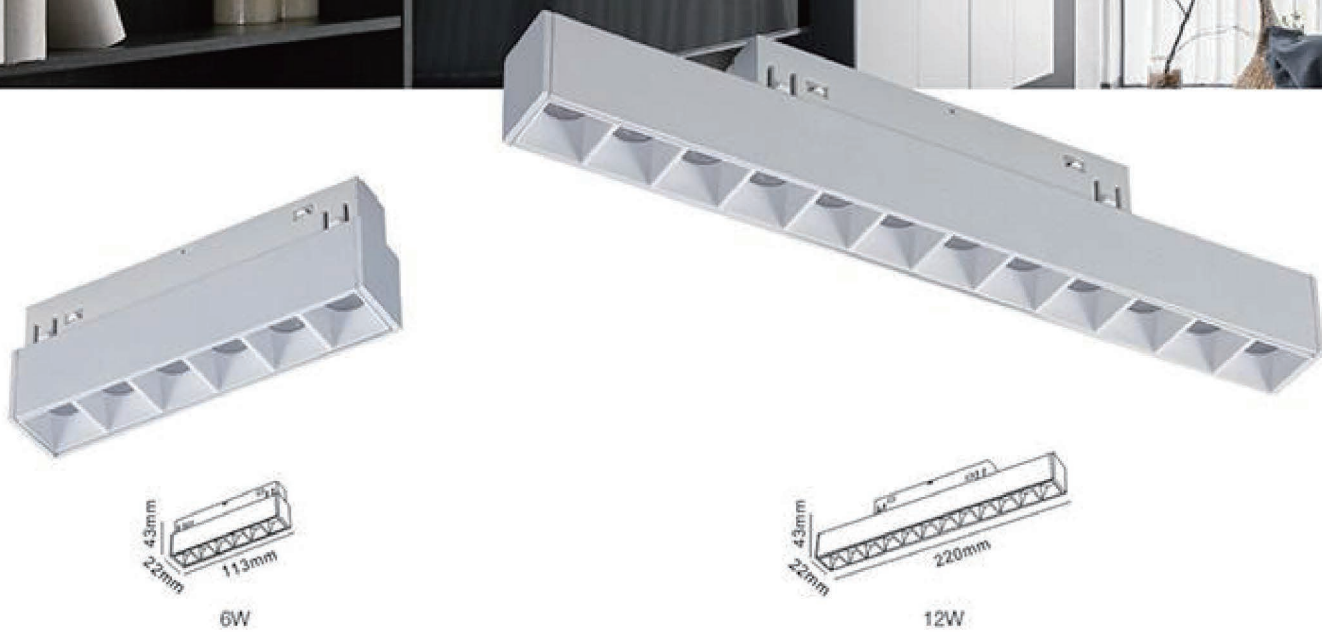
一整套磁吸軌道系統可以輕鬆實現功能照明與氛圍營造，各種類型的光源可以在軌道上自由移動，按需調整。



型號/Model	功率/Power	輸入電壓/Input voltage	發光角度/Beam angle	光通量/Luminous Flux	顯色指數/CRI	材質/Material
SY9020-1	10W	DC48V	120°	900lm	Ra≥90	鋁/Aluminum



色溫/CCT 3000K 4000K 5000K
 顏色/Color 白色/White



型號/Model	功率/Power	輸入電壓/Input voltage	發光角度/Beam angle	光通量/Luminous Flux	顯色指數/CRI	材質/Material
SY9019-1	6W	DC48V	24°	360lm	Ra \geq 90	鋁/Aluminum
SY9019-2	12W	DC48V	24°	720lm	Ra \geq 90	鋁/Aluminum



色溫/CCT 3000K 4000K 5000K

顏色/Color 白色/White



色溫/CCT 3000K 4000K 5000K
 顏色/Color 白色/White

型號/Model	功率/Power	輸入電壓/Input voltage	發光角度/Beam angle	光通量/Luminous Flux	顯色指數/CRI	材質/Material
SY9022-1	6W	DC48V	24°	540lm	Ra≥90	鋁/Aluminum
SY9022-2	12W	DC48V	24°	1080lm	Ra≥90	鋁/Aluminum

保持穩定的連接方式
 銅線通過連接頭通電，不易脫落或接觸不良

磁吸軌道
 1米/2米/3米

90度轉角
 (平角)

萬向軌道連接頭
 平角、陰角、陽角同樣適用

